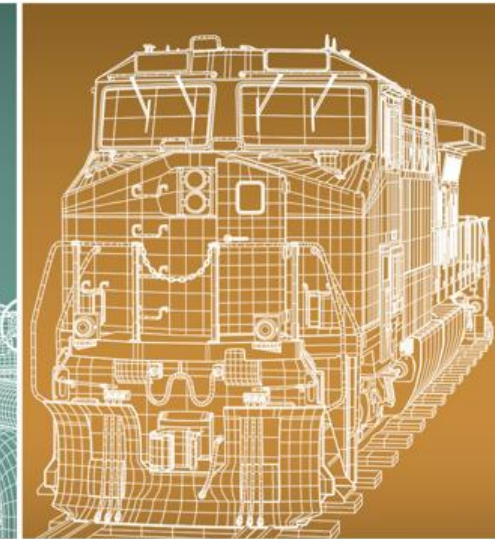
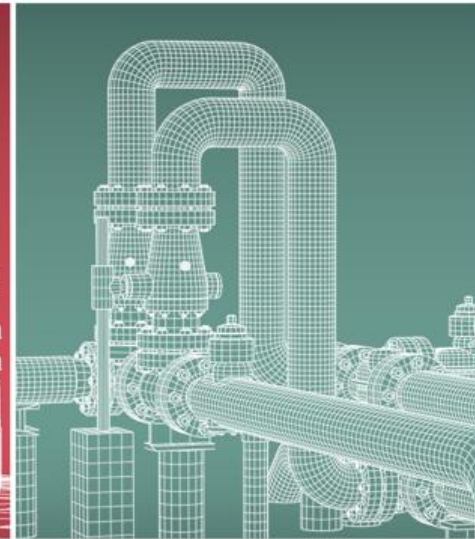




Bureau de la sécurité
des transports
du Canada

Transportation
Safety Board
of Canada

Canada



Homardier Tracy Dawn

Pertes de vie

Le mandat du BST



Promouvoir la sécurité des transports aérien, maritime, ferroviaire et de pipeline relevant de la compétence fédérale :

- en procédant à des enquêtes indépendantes
- en constatant les manquements à la sécurité
- en dégagant les causes et les facteurs contributifs
- en faisant des recommandations
- en publiant des rapports
- en envoyant des lettres ou avis sur la sécurité



Différence entre BST et TC



Canada

Bureau de la sécurité des transports

- Bureau d'enquête
- Enquêtes ciblées sur l'avancement de la sécurité
- Pas habileté à attribuer des fautes, des responsabilités civiles ou criminelles
- Informations recueillies durant l'enquête sont protégées par notre loi



Transports Canada

- En charge de la réglementation canadienne pour le transport (régulateur)
- Enquête de conformité
- Peut émettre des amendes pour non-conformité
- Peut poursuivre en justice en cas de non-conformité ou de négligence



Bureau de la sécurité
des transports
du Canada

Transportation
Safety Board
of Canada

Tracy Dawn



Photo prise par le BST alors qu'il est prêt à repartir après l'accident.



Jour 1



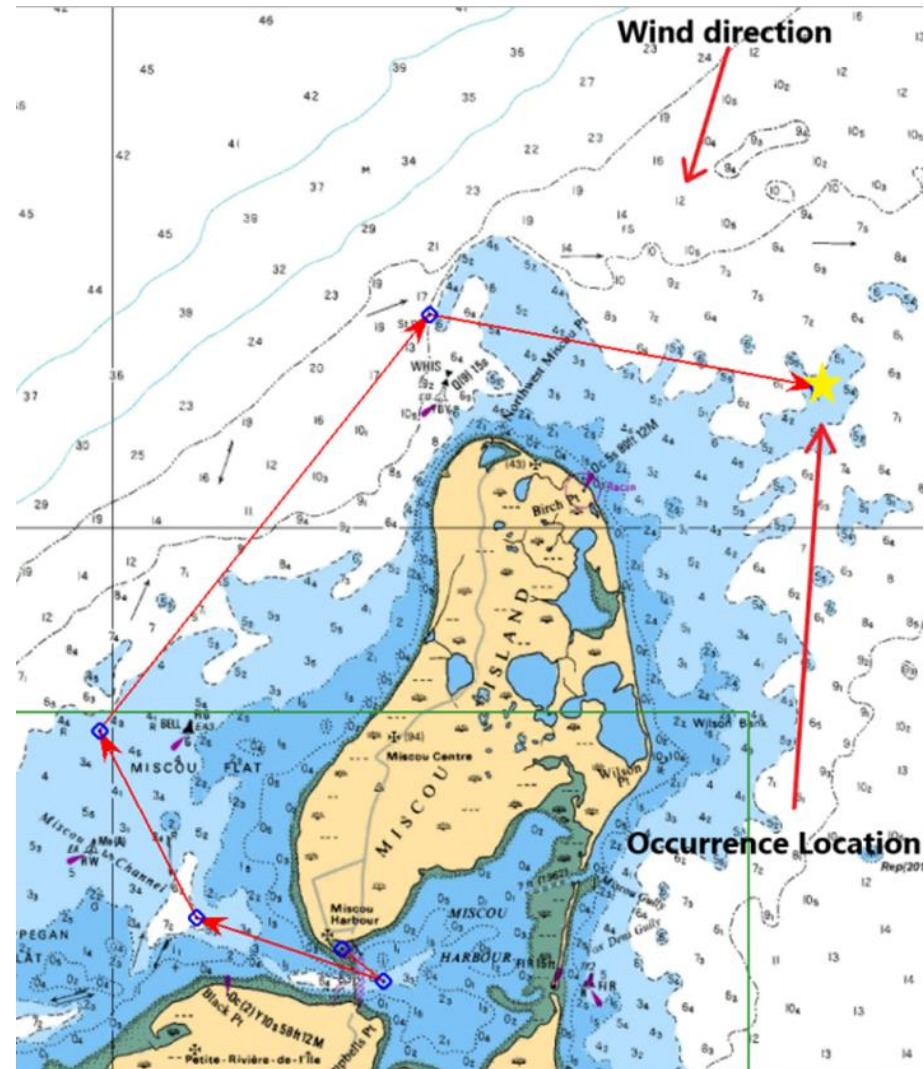
Exemple de l'empressement lors de l'ouverture de la pêche
(Photo tirée de Facebook)



Histoire du voyage



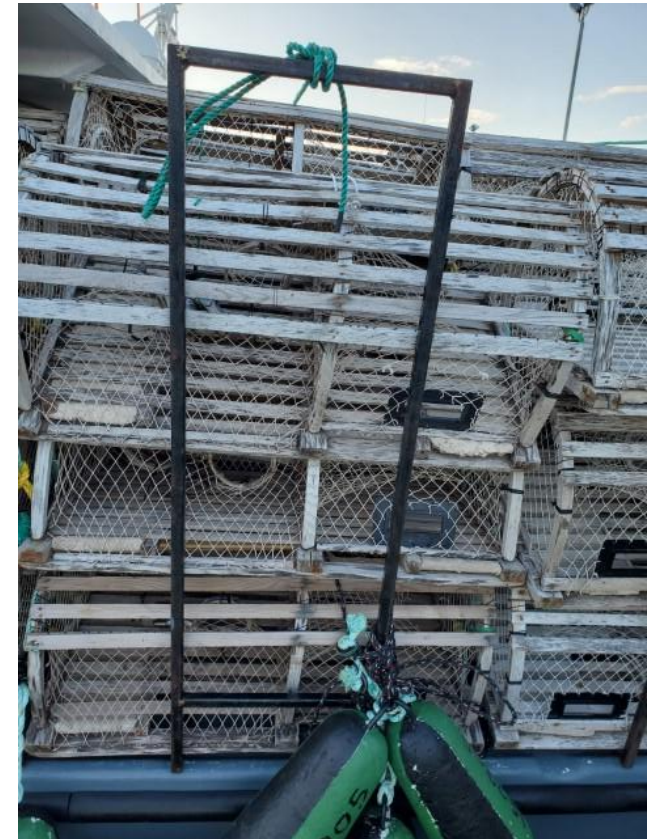
- Le 6 mai 2023 à 5:00 ADT, le Tracy Dawn a quitté le port de Miscou, NB
- Le bateau a rencontré de la mauvaise température
- Par précaution, le capitaine a décidé de larguer des casiers



La suite



Chargement



Avis de sécurité 02-23



- Sécurité pêche commerciale sur la liste de surveillance du BST depuis 2010
- 2012, enquête sur les questions de sécurité relatives aux causes des accidents mortels liés au bateaux de pêche
- 8 recommandations actives du BST liés aux bateaux de pêche



Questions?



- La pêche commerciale est l'une des occupations les plus dangereuses du pays
- En 2023, 9 des 237 accidents rapportés ont été mortels et ont entraîné 18 pertes de vie
- Dix de ces pertes de vie sont survenues lors de cinq accidents dans l'industrie de la pêche commerciale canadienne

Line Laroche

Gestionnaire, enquête marine
Bureau de la sécurité des
transports du Canada

